

Ferrolì

ZEFIRO

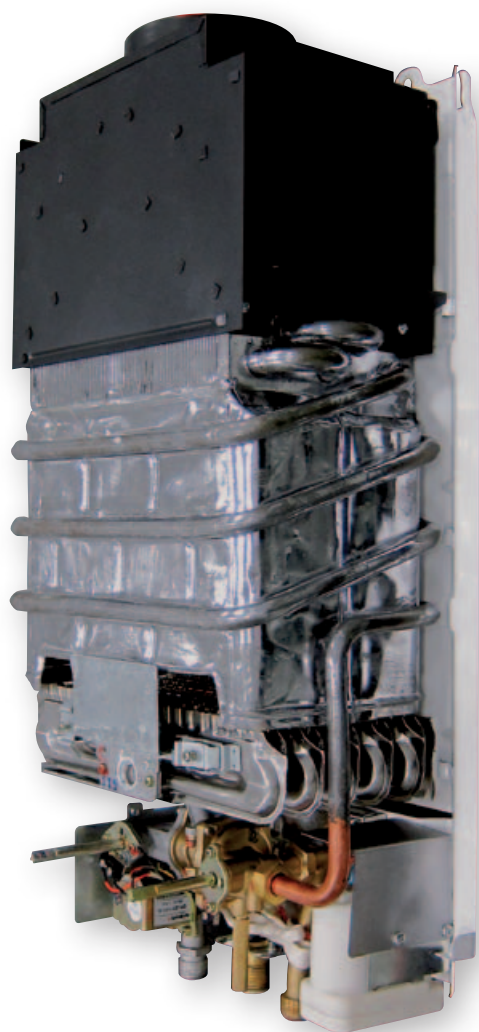
scaldabagno a gas
tiraggio naturale camera aperta



> SEMPLICITÀ, AFFIDABILITÀ E LONGEVITÀ



ZEFIRO è la sintesi di anni di esperienze, che Ferroli può vantare, nella progettazione e nella costruzione di apparecchi per il "comfort residenziale". La nuova gamma di scaldacqua a gas è stata progettata per soddisfare ogni esigenza del cliente, per avere un apparecchio semplice, funzionale ed affidabile nel lungo periodo.



> PLUS DI PRODOTTO

> SEMPLICE DA INSTALLARE, SEMPLICE DA USARE

- Estremamente compatto può essere facilmente installato anche negli spazi più ristretti
- Non ha bisogno di collegamenti elettrici in quanto viene alimentato a pile
- Quadro comandi a manopole intuitive e pratiche

> MASSIMA RESA, MASSIMO RISPARMIO

- Scambiatore lamellare in rame ad altissima efficienza
- Portata termica modulante per una temperatura dell'acqua costante
- Possibilità di regolare sia la potenza che la temperatura sulle esigenze del cliente

> GRANDE AFFIDABILITÀ, GRANDE LONGEVITÀ

- Struttura meccanica ed idraulica particolarmente robusta ed assemblata con i più moderni sistemi di produzione e controllo della qualità
- Dotazione di sicurezza completa per garantirne il corretto funzionamento ed allungarne la "vita"

> SICUREZZA

> DISPOSITIVO SOFT START

garantisce l'accensione morbida, progressiva e silenziosa

> DISPOSITIVO SICUREZZA MANCANZA ACQUA

non consente la procedura di accensione nel caso in cui la pressione dell'acqua non raggiunga la soglia minima di sicurezza

> DISPOSITIVO SICUREZZA FUMI

blocca il bruciatore in caso di non corretta espulsione

> LA GAMMA

mod. C11

CAMERA APERTA, TIRAGGIO NATURALE,
POTENZA RESA DA 18,9 A 7,1 kW
PORTATA A.C.S. Δt 25°C 10,8 l/min

DESCRIZIONE IN PILLOLE



Apparecchio idoneo al funzionamento solo in luogo interno

> QUADRO COMANDI



regolatore potenza

selettore temperatura



AVVISO PER GLI OPERATORI COMMERCIALI:

Nell'ottica della ricerca del miglioramento continuo della propria gamma produttiva, al fine di aumentare il livello di soddisfazione del Cliente, l'Azienda precisa che le caratteristiche estetiche e/o dimensionali, i dati tecnici e gli accessori possono essere soggetti a variazione.

Occorre pertanto prestare la massima cura affinché ogni documento tecnico e/o commerciale (listini, cataloghi, depliant ecc..) fornito al Cliente finale risulti essere aggiornato con l'ultima edizione. I prodotti del presente documento possono essere considerati coperti da garanzia se acquistati e installati in Italia.

L'Organizzazione Commerciale e quella dei Centri di Assistenza Tecnica sono reperibili sul sito internet www.ferroli.it.

**Per qualsiasi informazione riguardante
i prodotti e l'Assistenza Tecnica contattare:**



CONSULENZA: prevendita@ferroli.it
POST-VENDITA: postvendita@ferroli.it

